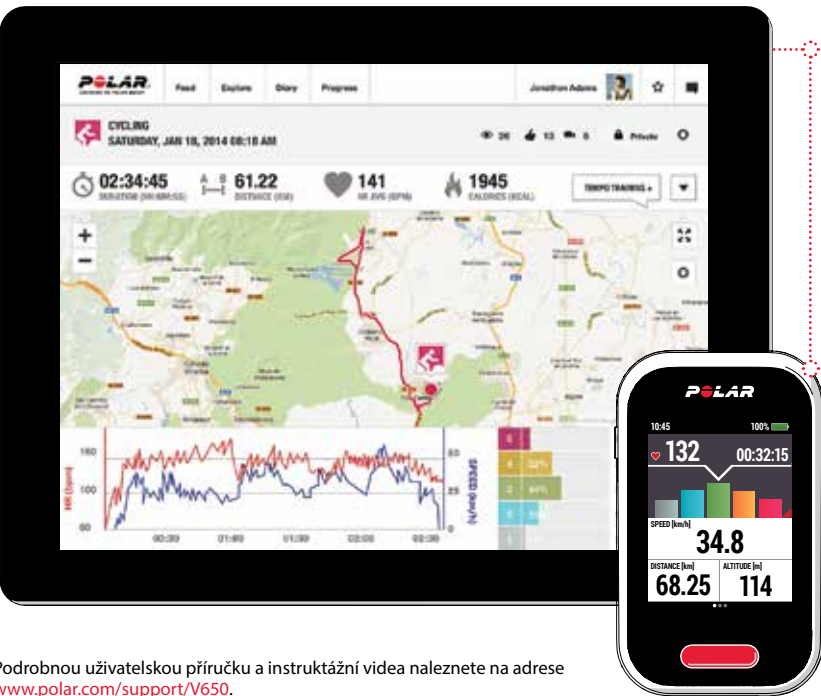


VÍTEJTE

Blahopřejeme vám k báječné koupí! Tento stručný průvodce vám pomůže s prvními kroky používání zařízení Polar V650, které jste si vybrali pro zprofesionalizování vašeho tréninku.

Polar V650 je báječná tréninková pomůcka sám o sobě, ale ještě více z něj můžete vytěžit, pokud ho budete používat ve spojení s webovou službou Polar Flow. Plánujte si tréninky, nechte se poučit, jak dosáhnout stanovených cílů, analyzujte své výsledky a těšte se svými výkony.



WEBOVÁ SLUŽBA POLAR FLOW

Plánujte a analyzujte každý detail vašeho tréninku a získajte další informace o vašem výkonu na adrese polar.com/flow.

POLAR V650

Zobrazte si údaje vašeho tréninku jako je tepová frekvence, rychlost, vzdálenost a nadmořská výška na jedné velké obrazovce.

HLAVNÍ PRVKY

Polar V650 nabízí řadu jedinečných prvků, které vám pomohou trénovat lépe. Tady naleznete přehled nejdůležitějších z nich.

PROFILY

Zařízení V650 obsahuje tři profily pro jízdu na kole a jeden pro ostatní sporty. Všechny si můžete upravit podle svých potřeb. Můžete si například nastavit až šest tréninkových oken pro každý profil, z nichž každé obsahuje až osm polí s údaji.

INTEGROVANÁ GPS

Díky integrovanému GPS zařízení sleduje V650 rychlost vaší jízdy na kole, ujetou vzdálenost a trasu. Prvky **Back-to-start** (Zpět na start) a **Route tracking** (Sledování trasy) vám pomohou vrátit se do výchozího bodu své cesty.

SNÍMAČ BAROMETRICKÉHO TLAKU

Kromě nadmořské výšky vaše zařízení V650 měří i další údaje, jako například stoupání a klesání trasy, převýšení, aktuální VAM (průměrnou rychlost stoupání) a spálené kalorie podle nadmořské výšky.

VÝHODY TRÉNINKU

Zařízení V650 poskytuje motivující zpětnou vazbu o účincích vašeho tréninku, která je k dispozici bezprostředně po jeho skončení.

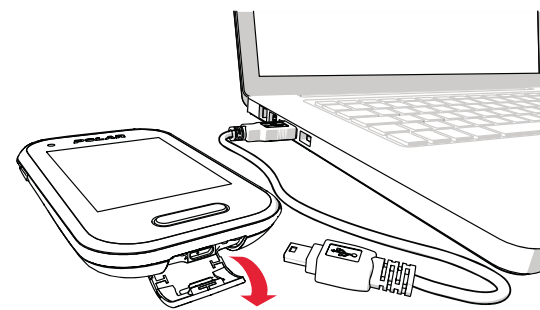
ZAČÍNÁME

K tomu, abyste si svého V650 mohli užít naplno, jděte prosím na adresu flow.polar.com/start, kde vás jednoduché instrukce provedou nastavením V650, stažením nejnovějšího firmwaru a aktivací webové služby Flow.

Pokud se již nemůžete dočkat, až si s V650 poprvé vyjedete, provedme nyní rychlé nastavení, abyste ho již mohli začít používat:

1. Připojte V650 k počítači přes kabel USB a nabijte baterii. Na displeji se zobrazí animace nabíjení.
2. Probudte V650 stisknutím bočního tlačítka. Nejprve si zvolte jazyk. Pokud vybraný jazyk nevidíte, posuňte se na další možnosti. K dalšímu nastavení se dostanete dotykem šipky dole na obrazovce.

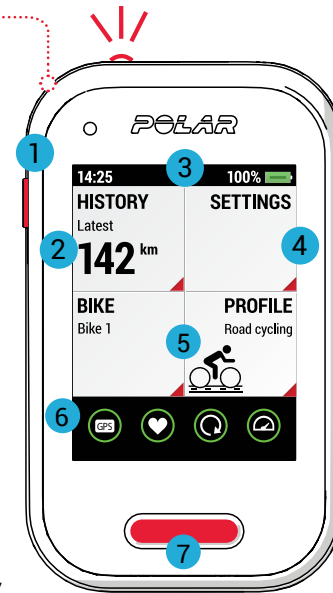
Aby se vaše tréninkové údaje týkaly konkrétně vaší osoby a byly co nejpřesnější, je důležité přesně nastavit údaje o vaší osobě, jako je tréninková minulost, věk, tělesná hmotnost a pohlaví.



Plně nabitá baterie trvá až pět hodin.

CO JE TŘEBA VĚDĚT

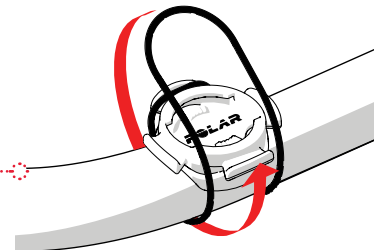
1. Stiskem tlačítka na boční stěně zařízení si zobrazíte tyto možnosti:
 - » Kalibrovat nadmořskou výšku
 - » Uzamknout displej
 - » Vypnout V650
2. Podrobnosti vašich tréninků a souhrnné výsledky z historie vašeho tréninku při jízdě na kole.
3. Pohybem prstu směrem dolů si otevřete rolovací nabídku. Tam si můžete upravit svit přední LED diody a hlasitost signálu.
4. Upravte si nastavení, jak potřebujete.
5. Zvolte si profil a kolo pro vaši jízdu.
6. Zkontrolujte stav GPS a snímačů.
7. Stiskem předního tlačítka pak zapnete nebo přerušíte nahrávání dat. Tlačítko si můžete také nastavit na nahrání údajů za jedno kolo.



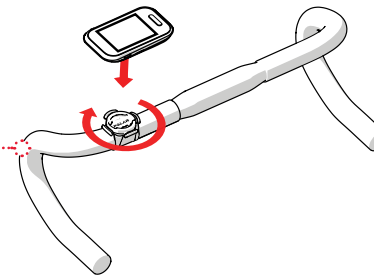
DRŽÁK NA KOLO

Držák si můžete instalovat na štangli nebo na pravou či levou stranu řídket.

1. Na štangli/řídketku položte gumovou podložku.
2. Na podložku nasadte držák tak, aby bylo logo POLAR v rovině s řídketkou.
3. Držák na štangli nebo řídketku upevněte o-kroužkem. (1)



4. Nasadte vodící lišty na zadní stěně zařízení V650 do otvorů v držáku a otáčejte ve směru hodinových ručiček, až V650 zapadne na místo. (2)



TRÉNOVÁNÍ S VAŠÍM ZAŘÍZENÍM V650

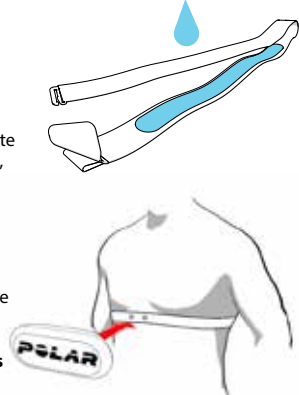
Pokud budete během tréninku používat naše snímače teploty frekvence, můžete naplno využít jedinečných prvků inteligentního vedení tréninku Polar. Údaje o teplotě frekvence vám ukáží, jakou máte kondici a jak vaše tělo reaguje na trénink. To vám pomůže doladit své tréninkové plány a dosáhnout maximálního možného výkonu.

TRÉNINK NA ZÁKLADĚ TEPOVÉ FREKVENCE

Pokud jste si zařízení V650 zakoupili bez snímače teploty frekvence, nic se neděje, můžete si ho vždycky zakoupit později.

1. Úsek popruhu s elektrodami navlhčete.
2. K popruhu připněte konektor.
3. Nasadte popruh přes hrudní svalstvo a upravte ho tak, aby držel pevně, ale pohodlně na těle.
4. Než začnete první trénink, musíte snímač teploty frekvence spárovat s vaším zařízením V650. Nasadte si snímač teploty frekvence a najděte v menu položku **Settings > General settings > Pairing > Pair new device** (Nastavení > Obecná nastavení > Párování > Párování nového zařízení).

Po každém tréninku odpojte konektor od popruhu a popruh opláchněte pod tekoucí vodou. Pot a jiná vlhkost mohou udržovat snímač teploty frekvence v aktivním stavu a vybijet baterii, proto nezapomeňte popruh důkladně osušit.

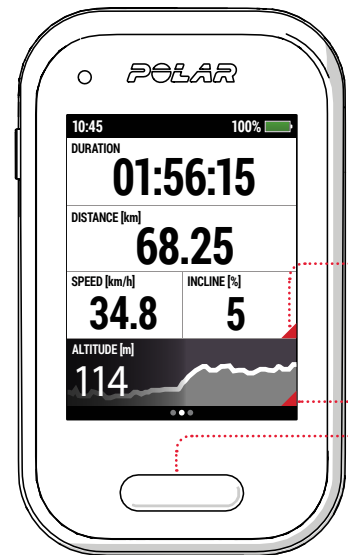


ZAHÁJENÍ TRÉNINKU

Zvolte si profil, který chcete použít. Zařízení V650 držte v klidu s displejem směrem nahoru, dokud nenajde satelitní signály GPS. Obvykle to trvá napoprvé 30-60 sekund. Zařízení V650 je připraveno k použití, jakmile bude celá ikona GPS lemována zeleným kroužkem. Před zahájením jízdy stiskněte tlačítko na přední straně.

BĚHEM TRÉNINKU

Barevná jasně svítící dotyková obrazovka vám umožní snadnou kontrolu tréninkových údajů i během jízdy. Zobrazení změníte rychlým přejetím prstem přes obrazovku.



Červený trojúhelník označuje, že můžete rychle přepínat mezi zobrazovanými informacemi, například mezi aktuální a průměrnou rychlostí.

Chcete-li trénink přerušit, stiskněte tlačítko na přední straně zařízení. Pak si můžete zvolit **Continue** (Pokračovat) nebo **Stop** (Zastavit) nahrávání tréninkových dat.

PO TRÉNINKU

Získejte okamžitou analýzu a hloubkovou analýzu vašeho tréninku se zařízením Polar V650 a webovou službou Polar Flow.

NÁHLED PŘEHLEDNÝCH ÚDAJŮ

Hned po jízdě se můžete podívat na přehled výsledků vašeho tréninku. Můžete si také přečíst, jaké výhody vám konkrétní trénink přinesl.

Podrobnosti o jízdě, jako je doba trvání, ujetá vzdálenost, maximální teplota frekvence, rychlost a VAM jsou také uvedeny v položce **History > Sessions** (Historie > Tréninky).

ANALYZUJTE KAŽDÝ DETAIL

Analyzujte každý detail, sledujte své pokroky a sdílejte údaje o svém tréninku s přáteli nebo trenérem na adrese polar.com/flow.



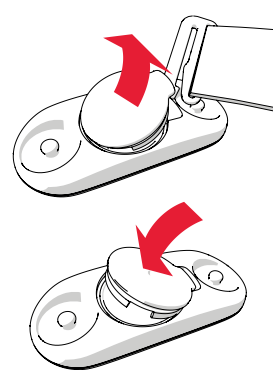
TECHNICKÉ SPECIFIKACE

V650
Typ baterie 1900 mAh Li-ionová polymerová baterie
Doba provozu 10 h
Provozní teplota -20 °C až +50 °C
Odolnost proti vodě IPX7
Materiály V650 Akrylonitril butadien styren (ABS), polykarbonát (PC), Asahi Dragontrail (sklo), polyamid (PA)
Polyoxymetylen (POM)
Materiál stojanu na kole

SNÍMAČ TEPOVÉ FREKVENCE BLUETOOTH® SMART

Typ baterie CR2025
Těsnicí kroužek baterie O-kroužek 20,0 x 0,90 Materiál silikon
Provozní teplota -10 °C až +50 °C
Odolnost proti vodě 30 m
Materiál konektoru Akrylonitril butadien styren (ABS)
Materiál popruhu 38% polyamid, 29% polyuretan, 20% elasthan, 13% polyester

VÝMĚNA BATERIE SNÍMAČE TEPOVÉ FREKVENCE



1. Otevřete kryt baterie, s pomocí sponky na pásu.
2. Starou baterii vyjměte z krytu pomocí přiměřeně velké pevné tyčinky, například párátkem. Je lepší použít nekovový předmět. Dávejte pozor, abyste kryt baterie nepoškodili.
3. Vložte do krytu novou baterii (CR 2025), záporným pólem (-) vzhůru.
4. Zasuňte výstupek na krytu baterie do drážky v konektoru a zatlačte kryt baterie zpět na své místo. Měli byste uslyšet zacvaknutí.

! Pokud baterii vyměníte za nesprávný typ, vystavujete se riziku výbuchu.

INDIVIDUÁLNÍ DOPLŇKY

Vylepšete si dojem a dosáhněte lepší informovanosti o vašem výkonu s těmito doplňky **Bluetooth® Smart**:

SNÍMAČ RYCHLOSTI POLAR BLUETOOTH® SMART
Měří vzdálenost a rychlost/tempo jízdy na kole, momentální, průměrné a maximální. Užitečné pro halový trénink.

SNÍMAČ KADENCE POLAR BLUETOOTH® SMART
Měří aktuální, průměrnou a maximální kadenci v počtu otáček pedálů za minutu.

Výrobce

Polar Electro Oy
Professorintie 5
FI-90440 KEMPELE
Tel +358 8 5202 100
Fax +358 8 5202 300
www.polar.com

Kompatibilní s



Zde naleznete



www.polar.com/en/support/V650

POLAR®



Polar V650
UŽIVATE LSKÁ PŘÍRUČKA ZAČÍNÁME

Nastavení viz flow.polar.com/start

1.0 CS 03/2015

Čeština