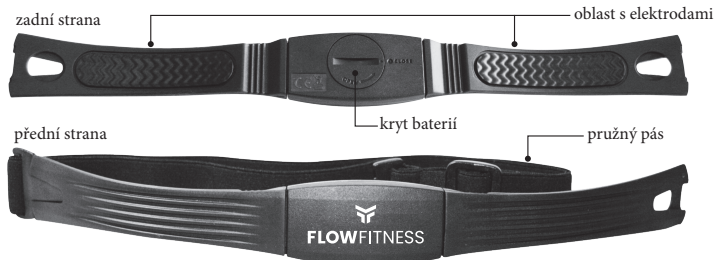


NÁVOD K OBSLUZE HRUDNÍHO PÁSU PRO SNÍMÁNÍ TEPOVÉ FREKVENCE



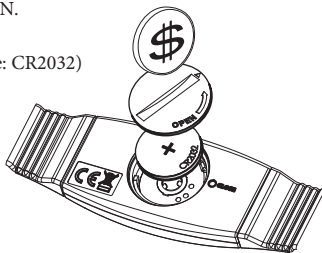
FLOWFITNESS

Hrudní pás během cvičení monitoruje vaši srdeční frekvenci a odesílá impulzy srdeční frekvence do přijímacího zařízení nebo vašeho zařízení Flow Fitness Cardio.



VÝMĚNA BATERIÍ

- 1. krok:** Použijte minci, otevřete kryt baterie otočením proti směru hodinových ručiček k nápisu OPEN.
- 2. krok:** Odstraňte kryt a vložte (vyměňte) baterii kladnou (+) stranou nahoru. (Typ baterie: CR2032)
- 3. krok:** Kryt baterie dejte na původní místo. Pomocí mince otočte kryt ve směru hodinových ručiček zpět na místo (šipka ukazuje na CLOSE).

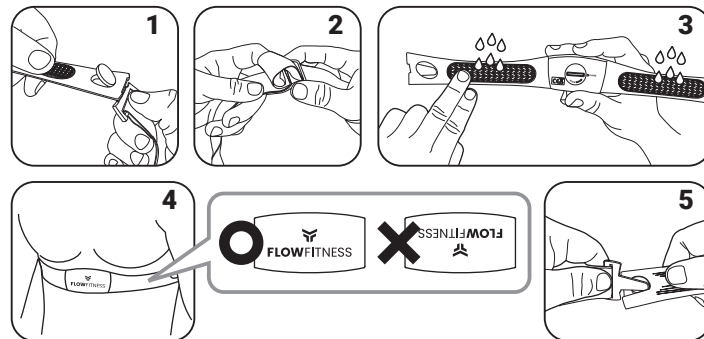


POZNÁMKA

- Zařízení je určeno pouze pro rekreační použití; nejedná se o zdravotnický prostředek.
- Při každém použití je třeba spárovat snímač tepové frekvence s přijímacím zařízením.
- Před každým použitím se ujistěte, že jsou obě strany oblastí elektrod přístroje dobře navlhčeny a pás máte nasazený podle pokynů.
- Zkontrolujte baterii. Pokud je baterie vybitá, vyměňte ji.
- Přístroj je voděodolný, ale neměří tep ve vodě.

JAK NOSIT PÁS PRO SNÍMÁNÍ TEPOVÉ FREKVENCE

- Jeden konec popruhu připojte k elastickému pásu.
- Délku elastického pásu upravte na vhodnou délku podle vaší postavy. Pás by měl dostatečně přiléhat, aby se při tréninku neposunoval.
- Navlhčete obě oblasti elektrod na zadní straně popruhu (viz obrázek 3).
- Ujistěte se, že logo je ve svislé poloze a mokré elektrody jsou pevně přitisknuty k vaší pokožce, když máte pás nasazený.
- Pás zapněte těsně pod hrudníkem.

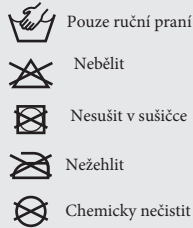


SPECIFIKACE

Kód	FLO26001	FLO26003
Bezdrátová technika	5KHz	Bluetooth®
Provozní teplota	-10~50°C (14~122°F)	
Baterie	CR2032×1 pc (je zahrnuta)	
Životnost baterie	cca. 800 hodin	

POKYNY K ÚDRŽBĚ

1. Pokud pás nepoužíváte, uchovávejte jej na chladném a suchém místě. Neumísťujte jej před televizor, obrazovku nebo do blízkosti jiných zdrojů elektromagnetického záření.
2. Pás můžete po každém použití umýt pod tekoucí vodou. Nikdy jej nedávejte do pračky nebo sušičky a k čištění nepoužívejte alkohol ani žádné abrazivní prostředky (ocelová vlna nebo čisticí chemikálie).
3. Pás jemně očistěte rukou a před každým praním zkontrolujte, zda je kryt baterie na popruhu zajištěn na svém místě. Pás nikdy prdce neohýbejte, nezkrucujte a po delší dobu netahajte za elastický pás.
4. Po každém mytí zařízení osušte ručníkem a sušte na vzduchu mimo přímé teplo nebo sluneční světlo.



ZÁRUKA

Děkujeme vám za zakoupení hrudního pásu Flow Fitness. Flow Fitness poskytuje dvouletou záruku od data nákupu.

Na jakékoli poškození způsobené nesprávným používáním se záruka nevztahuje.

Záruka se nevztahuje:

- 1) Pokud je poškození způsobeno nesprávným použitím, demontáží či úpravou.
- 2) Pokud je škoda způsobena nehodou, nesprávným použitím, povodní, požárem, zemětřesením, jinými přírodními katastrofami nebo lidskou nedbalostí.
- 3) V důsledku běžného opotřebení dílů, jako je baterie, popruh, elastický pás atd.
- 4) Pokud bylo sériové číslo odstraněno nebo poškozeno.
- 5) Výrobek byl používán jiným způsobem, než je popsáno v návodu.
- 6) Pokud je trenážer poškozen po uplynutí záruky.

Pokud chcete plně využít záruku, zaregistrujte výrobek Flow Fitness na:
<https://www.flowfitness.com/en/register-your-product>



FCC PROHLÁŠENÍ FEDERÁLNÍ KOMISE

Zařízení vyhovuje pravidlům FCC, část 15. Provoz podléhá dvěma následujícím podmínkám:

- Zařízení nesmí způsobovat škodlivé rušení.
- Zařízení musí akceptovat jakékoli přijaté rušení.

Zařízení vyhovuje limitům pro digitální zařízení třídy B podle části 15 pravidel Federální komise pro komunikace (FCC). Tyto limity jsou navrženy tak, aby poskytovaly přiměřenou ochranu před škodlivým rušením při domácí instalaci. Zařízení generuje, používá a může vyzařovat vysokofrekvenční energii a pokud není nainstalováno a používáno v souladu s pokyny, může rušit rádiové vysílání. Nelze však zaručit, že při konkrétní instalaci k rušení nedojde. Pokud zařízení způsobuje škodlivé rušení rozhlasového nebo televizního příjmu, což lze zjistit vypnutím a zapnutím zařízení, doporučujeme uživateli, aby se pokusil rušení napravit provedením jednoho nebo více z následujících opatření:

- Přesměrujte nebo přemístěte přijímací anténu.
- Zvětšete vzdálenost mezi zařízením a přijímačem.
- Připojte zařízení do zásuvky v jiném okruhu, než ke kterému je připojen přijímač.
- Požádejte o pomoc prodejce nebo zkušeného rádiového/televizního technika.

Jakékoli změny nebo úpravy, které nejsou výslovně schváleny stranou odpovědnou za shodu, mohou zrušit oprávnění uživatele provozovat zařízení.

Anténa (antény) použitá pro tento vysílač nesmí být umístěna nebo provozována ve spojení s jinou anténou nebo vysílačem.

PROHLÁŠENÍ O VYSTAVENÍ ZÁŘENÍ

Zařízení vyhovuje limitům FCC pro vystavení radiaci stanoveným pro nekontrolované prostředí. Konkroví uživatelé se musí řídit konkrétními provozními pokyny. Dodržujte prosím provozní pokyny uvedené v této příručce.



Chraňte životní prostředí tím, že vybité baterie odevzdáte do autorizovaných sběrů.